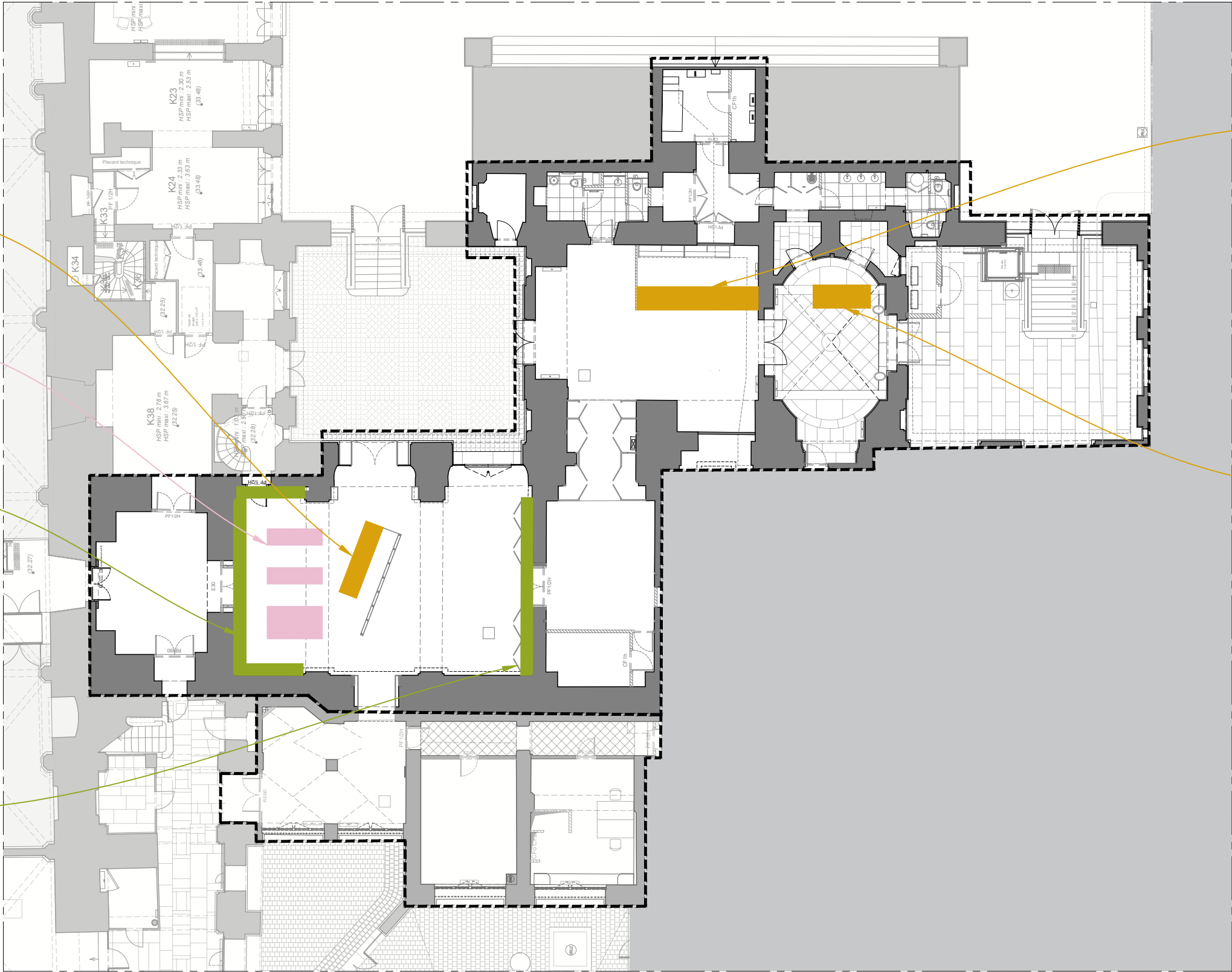


Aménagement provisoire de la zone 4 - Accueil
Détails du mobilier

Aménagement provisoire de la zone 4 - Accueil sous le grand degré
Plan de localisation du mobilier



① Caisse du point de vente

② Présentoirs mobiles

③ Rangement mural avec caissons bas

③ Rangement mural

① Contrôle des billets et distribution des histopads

① Billetterie

- ① Mobilier type banque d'accueil
- ② Mobilier type présentoirs
- ③ Mobilier type étagères

SCHEMAS
DE
PRINCIPE

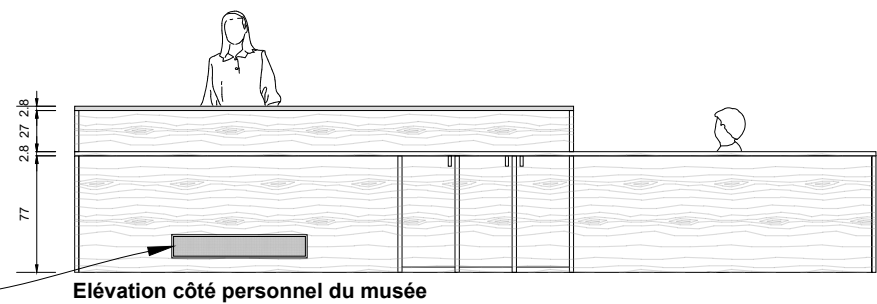
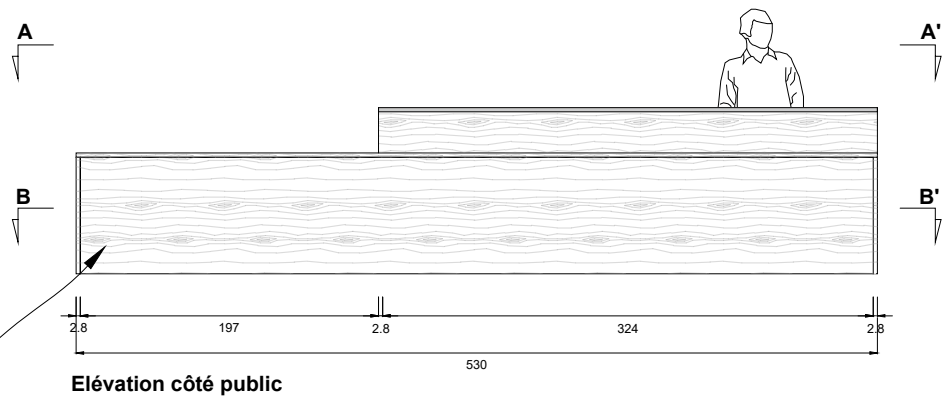
Dispositions schématiques pour indication des difficultés et des types d'ouvrages. Document à préciser par l'entrepreneur avec des relevés précis, un examen approfondi et l'établissement de documents d'exécution au moment des travaux.



ÉCH. 1/200 0 5 10 m

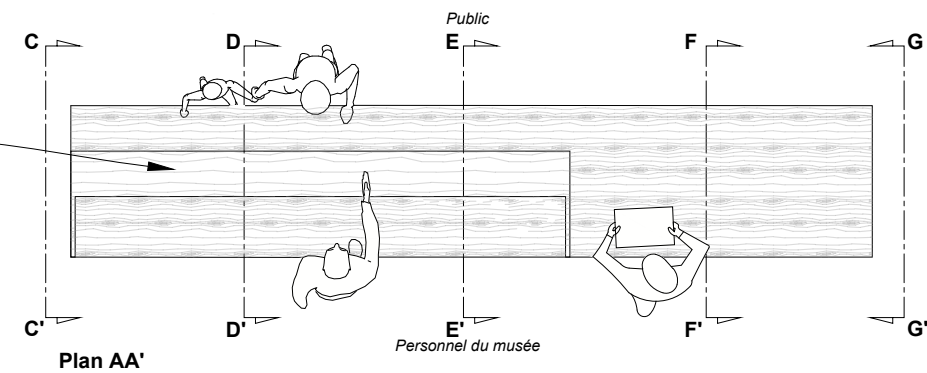
DCE	75 - PARIS 1ER	PALAIS DE JUSTICE
	Restauration du Palais de la Cité nord - Opérations définitives anticipées	
4.5.1	Date : févr. 2025	ETAT PROJETE
	Echelle : 1/200	Aménagement provisoire de la zone 4 - Accueil
MOA : Centre des Monuments Nationaux		Plan de localisation du mobilier
MOE : 2BDM Architectes - Christophe BOTTINEAU - Architecte en chef des monuments historiques		

Aménagement de la zone 4
Détail du mobilier - Banque d'accueil



Fourniture et pose de panneaux en chêne, ép. 28mm
Finition verni mat et mise en peinture de certains éléments, RAL au choix de l'architecte

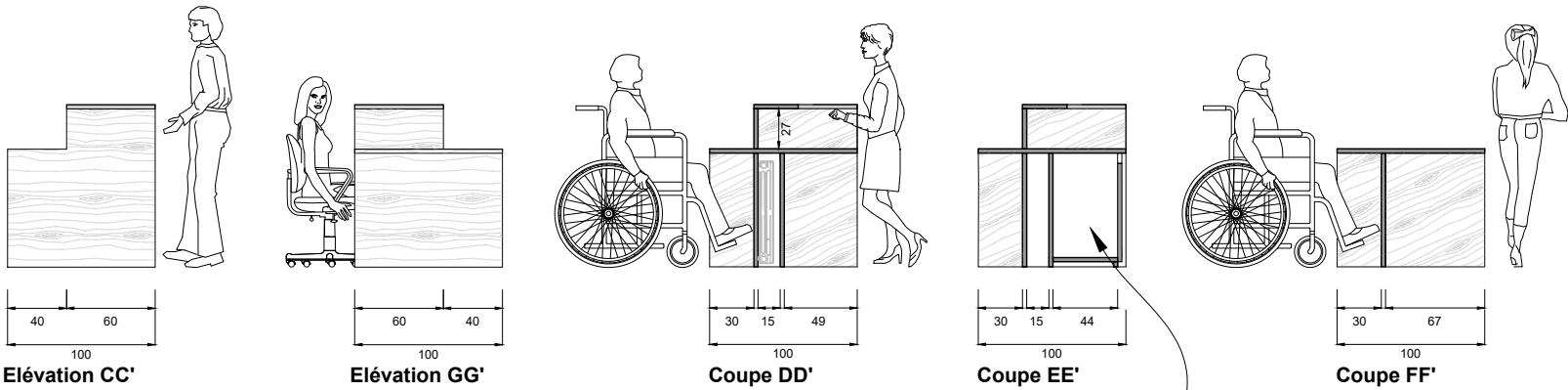
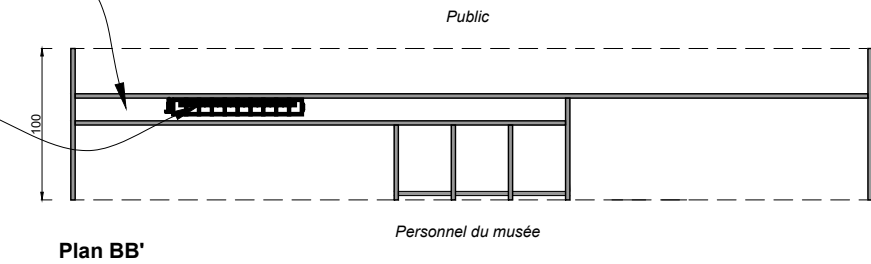
Fourniture et pose de grilles de soufflage en métal déployé inox, d'épaisseur 1,5mm minimum



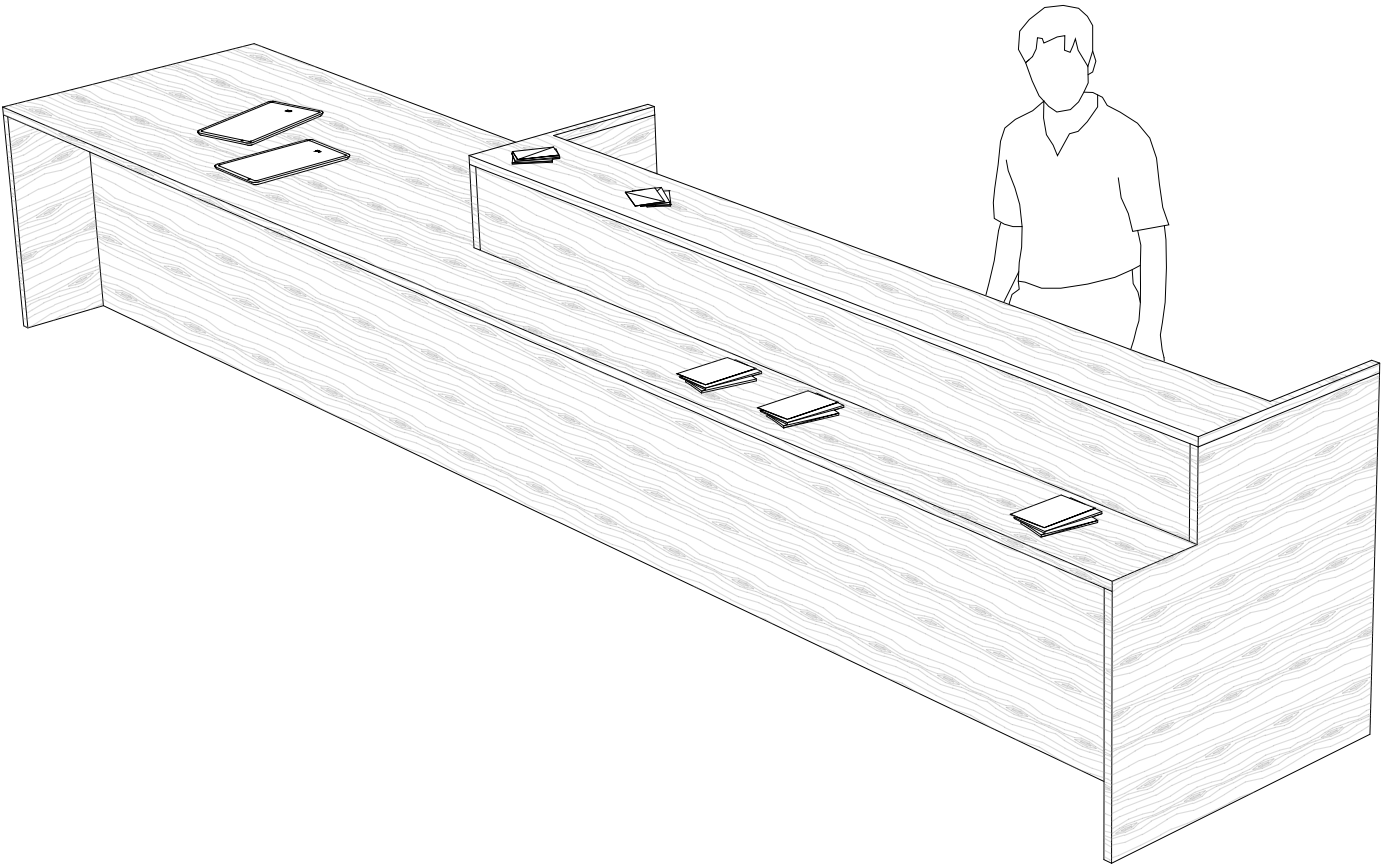
Mise en oeuvre de tablettes d'appui en chêne, compris retours
Finition verni mat et mise en peinture de certains éléments, RAL au choix de l'architecte

Mise en oeuvre d'un double fond pour intégration des radiateurs, y compris adaptations et découpes nécessaires

Fourniture et pose d'un radiateur de type Accessio de chez Atlantic ou équivalent, cf BET CVC



Ferrage des placards de rangement par charnières invisibles de type Salice ou équivalent



Axonométrie

Nota : le détail présenté correspond à la banque d'accueil pour le contrôle des billets et la distribution des histopad



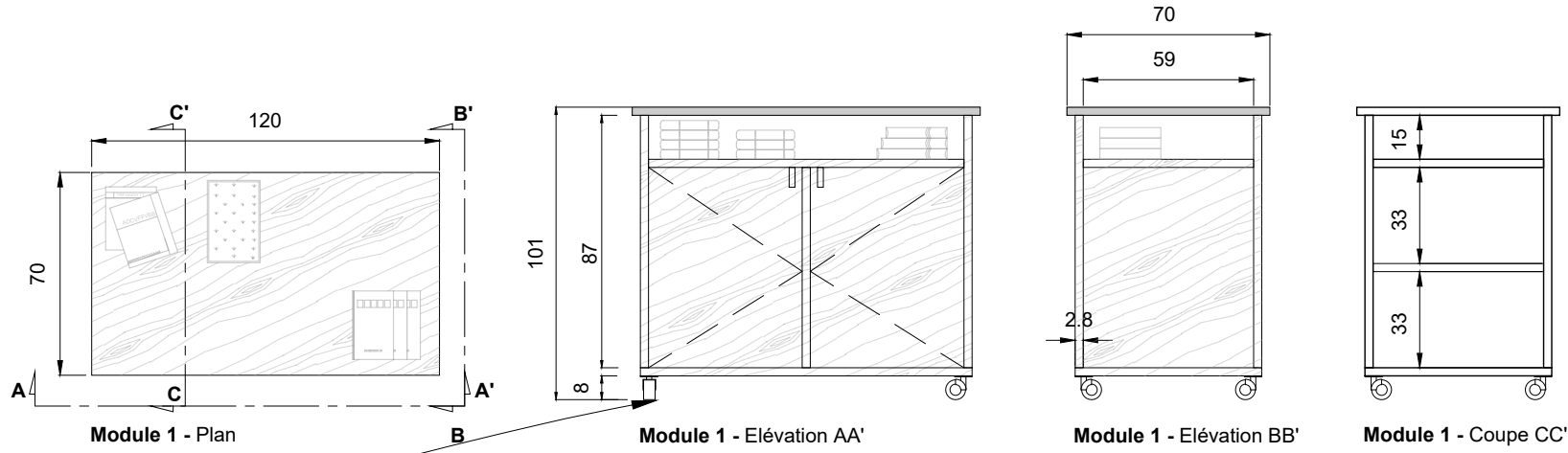
DCE	75 - PARIS 1ER	PALAIS DE JUSTICE
	Restauration du Palais de la Cité nord - Opérations définitives anticipées	
4.5.2	Date mars 2025	ETAT PROJETE
	Echelle : 1/50	Aménagement de la zone 4
MOA : Centre des Monuments Nationaux		Etat projeté - Détail du mobilier
MOE : 2BDM Architectes - Christophe BOTTINEAU - Architecte en chef des monuments historiques		

SCHEMAS
DE
PRINCIPE

Dispositions schématiques pour indication des difficultés et des types d'ouvrages. Document à préciser par l'entrepreneur avec des relevés précis, un examen approfondi et l'établissement de documents d'exécution au moment des travaux.

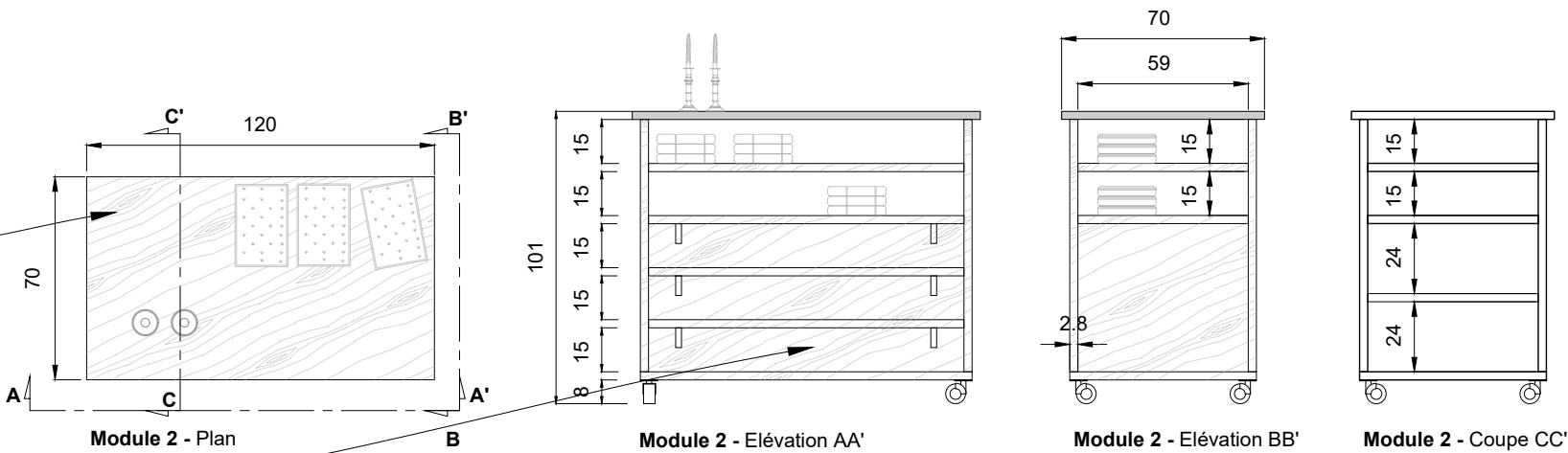


Aménagement de la zone 4
Détail du mobilier - Présentoirs boutique



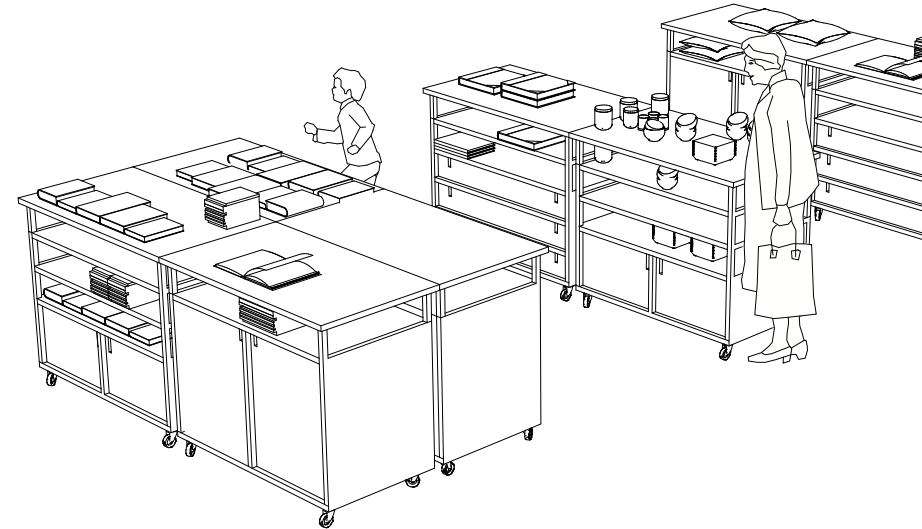
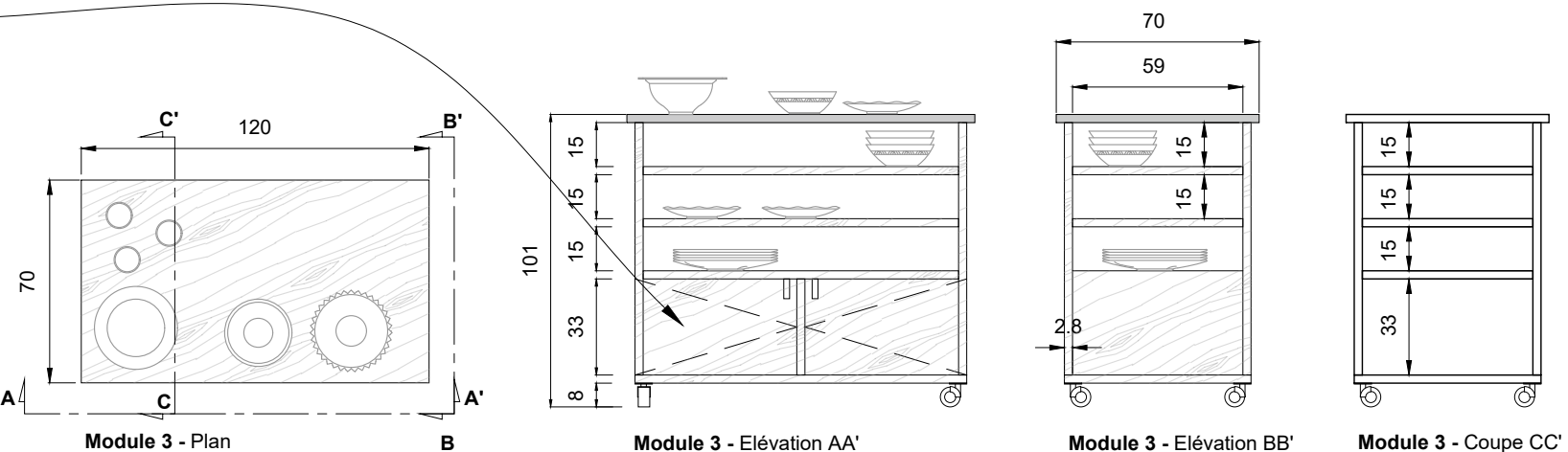
Fourniture et pose de roulettes pivotantes avec frein de type *TENTE* ou équivalent, Ø40mm

Fourniture et mise en œuvre d'un plateau en chêne, finition verni mat et mise en peinture de certains éléments, RAL au choix de l'architecte



Fourniture et pose de tiroirs sur rails en chêne, épaisseur 28 mm

Fourniture et pose de portes de placard en chêne, épaisseur 28 mm. Fixation sur charnières type Salice ou équivalent



Axonométrie

SCHEMAS
DE
PRINCIPE

Dispositions schématiques pour indication des difficultés et des types d'ouvrages. Document à préciser par l'entrepreneur avec des relevés précis, un examen approfondi et l'établissement de documents d'exécution au moment des travaux.

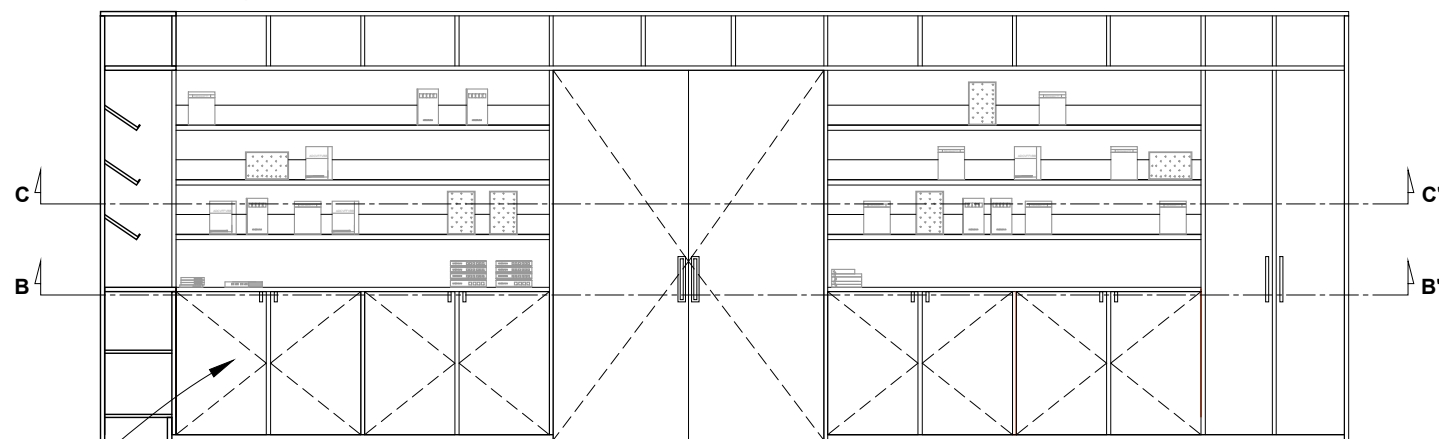


DCE	75 - PARIS 1ER	PALAIS DE JUSTICE
	Restauration du Palais de la Cité nord - Opérations définitives anticipées	
	Date mars 2025	ETAT PROJETE
	Echelle : 1/25	Aménagement de la zone 4 Etat projeté - Détail du mobilier
4.5.3	MOA : Centre des Monuments Nationaux	
	MOE : 2BDM Architectes - Christophe BOTTINEAU - Architecte en chef des monuments historiques	

Aménagement de la zone 4
Détail du mobilier - étagères murales et soubassement

Structure en
panneaux de
bouleau
contreplaqué

Finitions en
acier brossé
ou traité



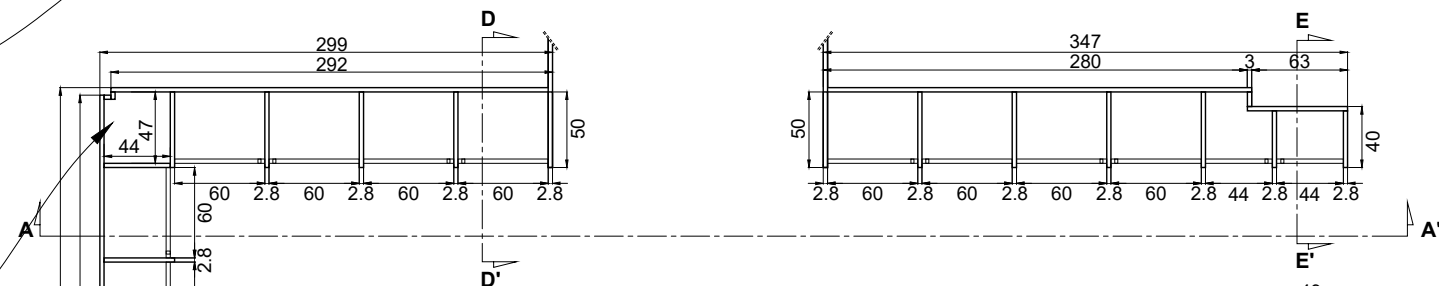
Elévation AA'

Fourniture et mise en oeuvre de
portes de placards en panneau
de bouleau contreplaqué
d'épaisseur 28mm, finition mat.
Compris découpe pour
passe-doigt.

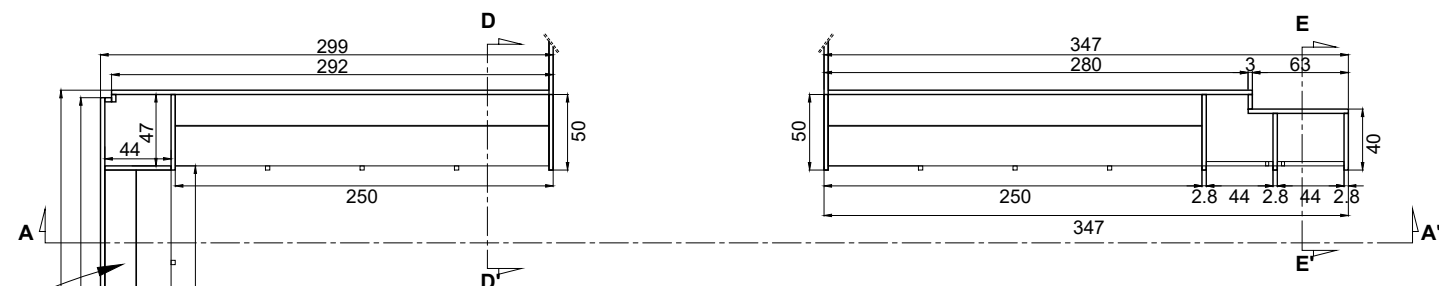
Réservation d'un vide technique
pour le passage des réseaux

Fourniture et installation et
ferrage des portes de placard
par charnières invisibles de type
Salice ou équivalent

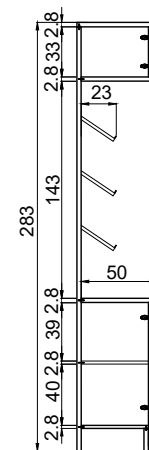
Création et pose d'une étagère
inclinée pour présentoir,
épaisseur 18mm



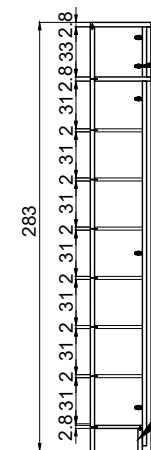
Plan BB'



Plan CC'



Coupe DD'



Coupe EE'

Fourniture et pose de charnières
de type Salice ou équivalent

Fourniture et pose d'une plinthe
en retrait réalisée en panneau de
bouleau contreplaqué, épaisseur
28mm.



Axonométrie



DCE	75 - PARIS 1ER	PALAIS DE JUSTICE
	Restauration du Palais de la Cité nord - Opérations définitives anticipées	
	Date mars 2025	ETAT PROJETE
	Echelle : 1/25	Aménagement de la zone 4
4.5.4	MOA : Centre des Monuments Nationaux	Etat projeté - Détail du mobilier
	MOE : 2BDM Architectes - Christophe BOTTINEAU - Architecte en chef des monuments historiques	

SCHEMAS
DE
PRINCIPE

Dispositions schématiques pour indication des
difficultés et des types d'ouvrages. Document à
préciser par l'entrepreneur avec des relevés précis,
un examen approfondi et l'établissement de
documents d'exécution au moment des travaux.

Éch. 1/50 0 1 2,5 m